

מעצבים לחיים

ההשפעה שיש לתכנון האדריכלי על החיים של כולנו היא עצומה. כך מאמינים מאיר גל (דיגי) ועדי גל שמעוני, אב ובתו החתומים על פרויקטים רבים מבית גל אדריכלים. מבחינתם הלקוח הוא חלק בלתי נפרד מהתכנון והיצירה שמובילה אותם יחד למקום שהוא הרבה יותר מבית

יניב דורנבוש בשיתוף גל אדריכלים

נמצאים בכל הארץ, מחד נס צפון ועד להבים בדרום. "העיצובים שלנו מלווים בחשיבה על הפרטים הקטנים שיזרמו בהרמוניה זה עם זה, ושלא נמצא את עצמנו עם אוסף לא הגיוני של פרטים. אפילו ברמת התאמת אביזרי האמבטיה שישתלבו עם הידיות שיתאימו לחלונות".

יש פרויקט שאתם גאים בו במיוחד?

"גאים בכל פרויקט שהוצאנו. כל אחד נושא את הייחוד והאפיון של בעלי הבית. כל עוד הצלחנו לייצר בית שעושה 'זואו' עבור דייריו, אנחנו גאים בו".

בשיתוף גל אדריכלים



בית בהוד השרון. צילום: עמית גושר



מבט לחלל חדר אוכל סלון בסביון. צילום: עמית גושר

עם הפונקציונליות. "אדריכלות זה לא מקצוע סוציאלי", אומר גל, "תפקידה לעשות טוב לאנשים. הניסיון והידע מאפשרים לנו לטפל היטב בתפר שבין הפונקציה לעיצוב. אנחנו יושבים עם הלקוח ומסביימים מה החשיבה שהובילה לתכנון, ותמיד מגשימים את החלום!".

גל שמעוני מספרת כי כל עיצוב של בית טומן בחובו אתגרים לצד הזדמנויות, ותמיד קיימות הגבלות שמאלצות התפשרות מסוימת: "אם אין הגבלה בתקציב, תהיה הגבלה בשטח, ואם לא תהיה הגבלה בשטח, תהיה הגבלה בצורת הבנייה, ואם התב"ע לא מוגבלת אז תהיה טופוגרפיה בעייתית. אבל הרגע הזה, אחרי שעות שיושבים מול המסך ומתכננים, ומגיע הפיצוח בין מה שמותר ומה שהלקוח רוצה, הוא הרגע האמיתי במקצוע שלנו".

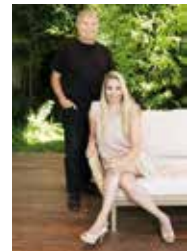
בגל אדריכלים מדמים את הבתים ל"חליפה שנתפרה במיוחד עבור הלקוח",

בבחינת Custom made.

גל שמעוני סייעה את לימודיה ב-2002 והצטרפה למשרד שהקים אביה מאיר גל הידוע בכינוי דיגי, העוסק בתחום כבר מ-1978. "בגלל שאנחנו תמיד בשניים", אומרת גל שמעוני, "תמיד יש בינונו סיעור מוחות, דיונים יצירתיים, והגעה להחלטה ביחד. בתחילת הדרך למדתי ממנו המון וקיבלתי גב חזק, עד שהתחלתי לנהל פרויקטים מול הלקוחות בעצמי. העבודה המשותפת הובילה לצמיחת הסטודיו, ואני מרגישה ממש ברת מזל".

הבתים שתוכננו ועוצבו בסטודיו גל אדריכלים

סטודיו גל אדריכלים אוהב לגעת בחיים של אנשים, וביחד ליצור בית שהוא חוויה. "בן אדם יכול לישון בין 4 קירות, אבל זה לא מה שהסטודיו שלנו מייצר", אומרת עדי גל שמעוני, האדריכלית. "אנחנו רוצים לבנות ולעצב מקום שהלקוח



עדי גל שמעוני ומאיר גל צילום: ענת קזולה

יתגעגע אליו כשהוא חושב על המילה בית, מקום שהוא חלק מהנשמה שלו, ואת המטרה הזו אנחנו בונים ומייצרים עם הלקוחות שלנו בשיתוף פעולה מלא".

שיתוף הפעולה בין הלקוחות לבין גל אדריכלים מתחיל בפרוגרמה שכולל שאלות טכניות שמספקות הרבה מאד מידע על האופי והצרכים של הלקוחות: כמה ילדים יש במשפחה, מספר חדרי השינה הדרושים, כיצד הלקוחות רואים את ביתם ומהו חלומם?

איך אפשר להעביר חלום לאדריכלים?

גל שמעוני מסבירה: "אנחנו מבקשים מהלקוחות לשלוח לנו תמונות של פרטים ופריטים שאהבו. הלכתם ברחוב וראיתם חלון? נתקלתם בדלת עם ידית מהממת? צלמו והעבירו אלינו את התמונה. הפרטים האלה שולחים אותנו ישירות ללב של האנשים, אנחנו לומדים להכיר אותם ומקבלים השראה. באופן הזה אנחנו יכולים להתחיל לתכנן יחד עם הלקוח את בית החלומות".

המשימה אולי נשמעת פשוטה, אולם מדובר בתהליך ארוך שנמשך משיחת הטלפון הראשונה ועד הרבה אחרי המעבר לבית החדש. "יש לא מעט לקוחות ששולחים לי תמונה של חפצי אומנות או ריהוט גם שנים אחרי המעבר, כדי לשאול אותי אם הפרט מתאים לעיצוב. פעם חשבתי שאנחנו מלווים מהתכנון עד המזוזה, היום אני יודעת שזה הרבה מעבר".

יש מצבים שבהם המציאות לא מאפשרת להגשים את החלום?

"חשוב לייצר תכנון שמשלב את האסתטיקה